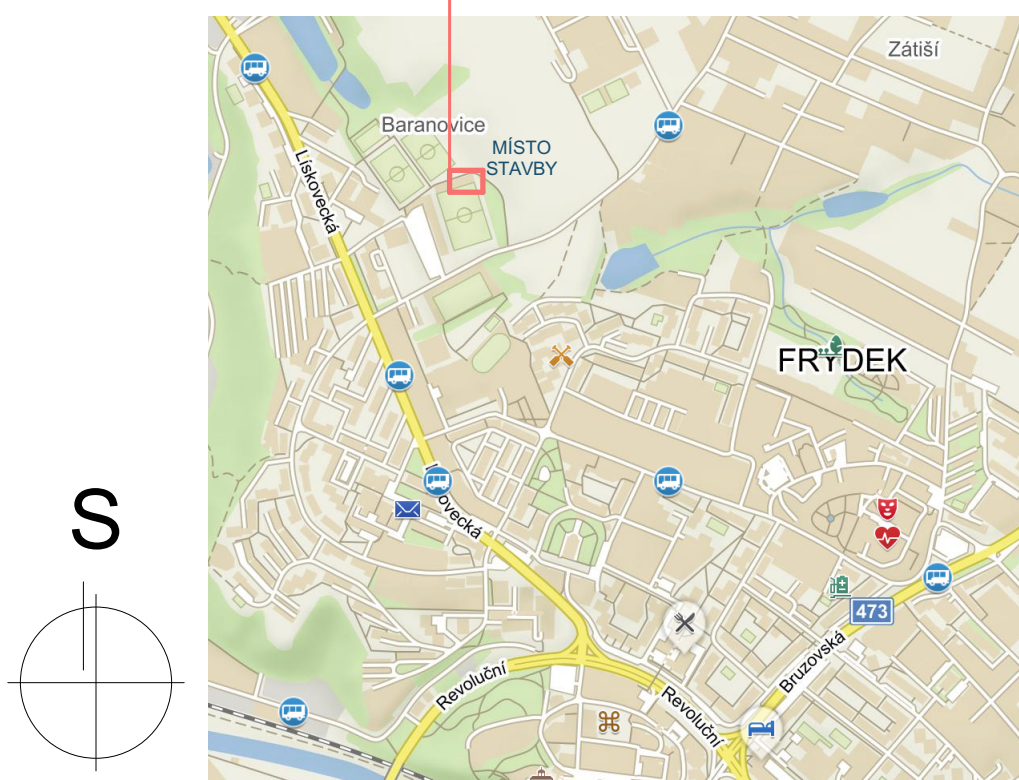


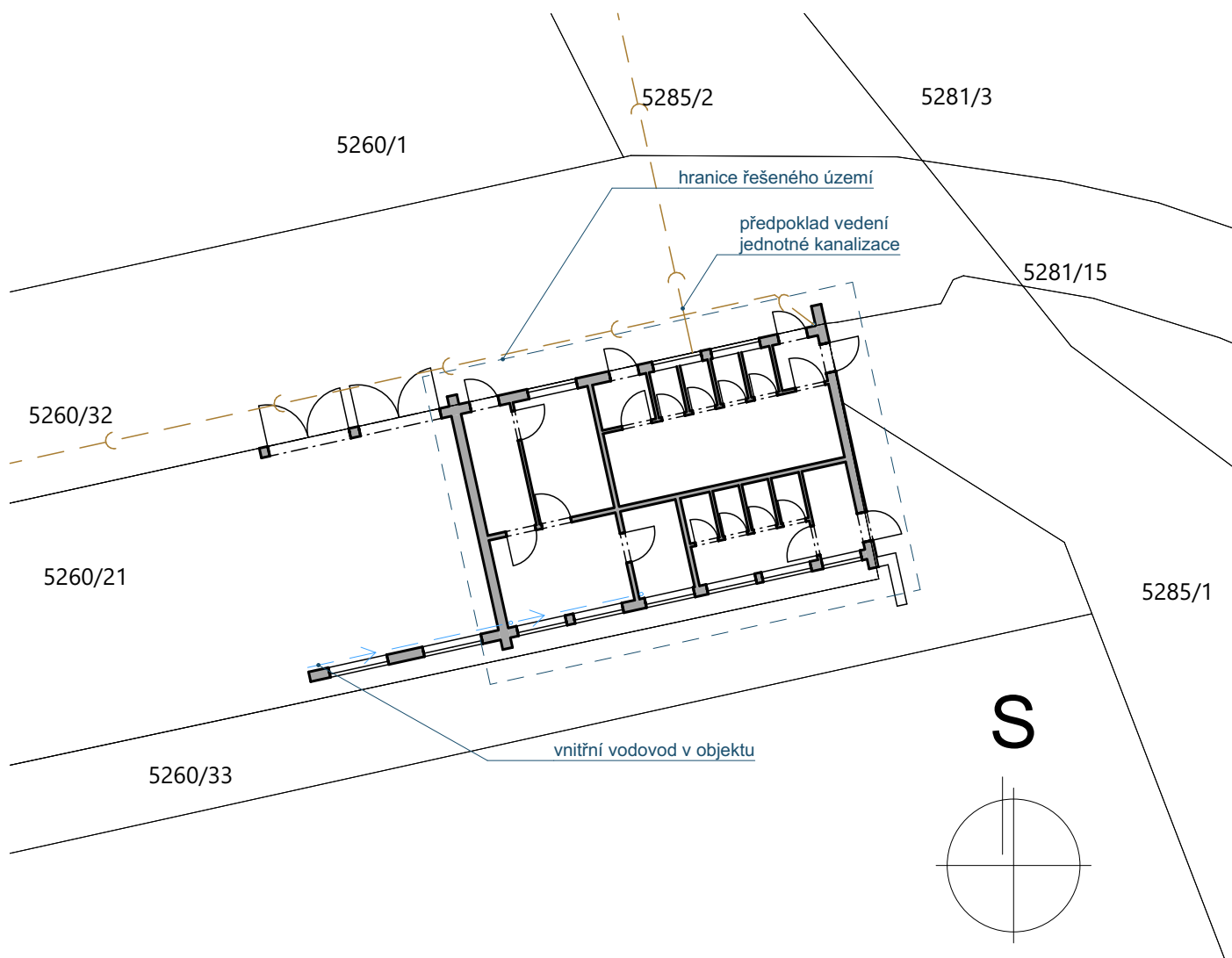


Situace - širší vztahy

1:1000



Zodpovědný projektant	Ing. Vladimír Hořelka	<div>Made 4 BIM s.r.o.</div> <div>Varšavská 1866/103 Ostrava-Hulváky, 709 00</div> <div>IČ: 06923321 tel. 777 189 376 pavelklus@gmail.com</div>
Vypracoval	Pavel Klus 	
Investor: Statutární město Frýdek-Místek Radniční 1148, 738 01 Frýdek - Místek		Datum červen 2020
Název akce: „Výzva PD-Čp. 3276, ul. Horní, sportovní areál Stovky - stavební úpravy sociálních zařízení“		Stupeň PD DSP
Místo: ul. Horní č.p. 3276, sportovní areál Stovky, Frýdek-Místek		Formát A4
Název výkresu: Situační výkres širších vztahů		Měřítko 1:1000
		Číslo výkresu C.1



Situace - koordinační

1:200

Zodpovědný projektant	Ing. Vladimír Hořelka	<b>Made 4 BIM s.r.o.</b> Varšavská 1866/103 Ostrava-Hulváky, 709 00 IČ: 06923321 tel. 777 189 376 pavelklus@gmail.com	
Vypracoval	Pavel Klus		
Investor:	<b>Statutární město Frýdek-Místek</b> Radniční 1148, 738 01 Frýdek - Místek		Datum červen 2020
Název akce: <b>„Výzva PD-Čp. 3276, ul. Horní, sportovní areál Stovky -          stavební úpravy sociálních zařízení“</b>	ul. Horní č.p. 3276, sportovní areál Stovky, Frýdek-Místek		Stupeň PD DSP
			Formát A4
			Měřítko <b>1:200</b>
Název výkresu:	<b>Koordinační situační výkres</b>		Číslo výkresu <b>C.2</b>

Pohled západní



Pohled severní



Pohled východní



Pohled jižní



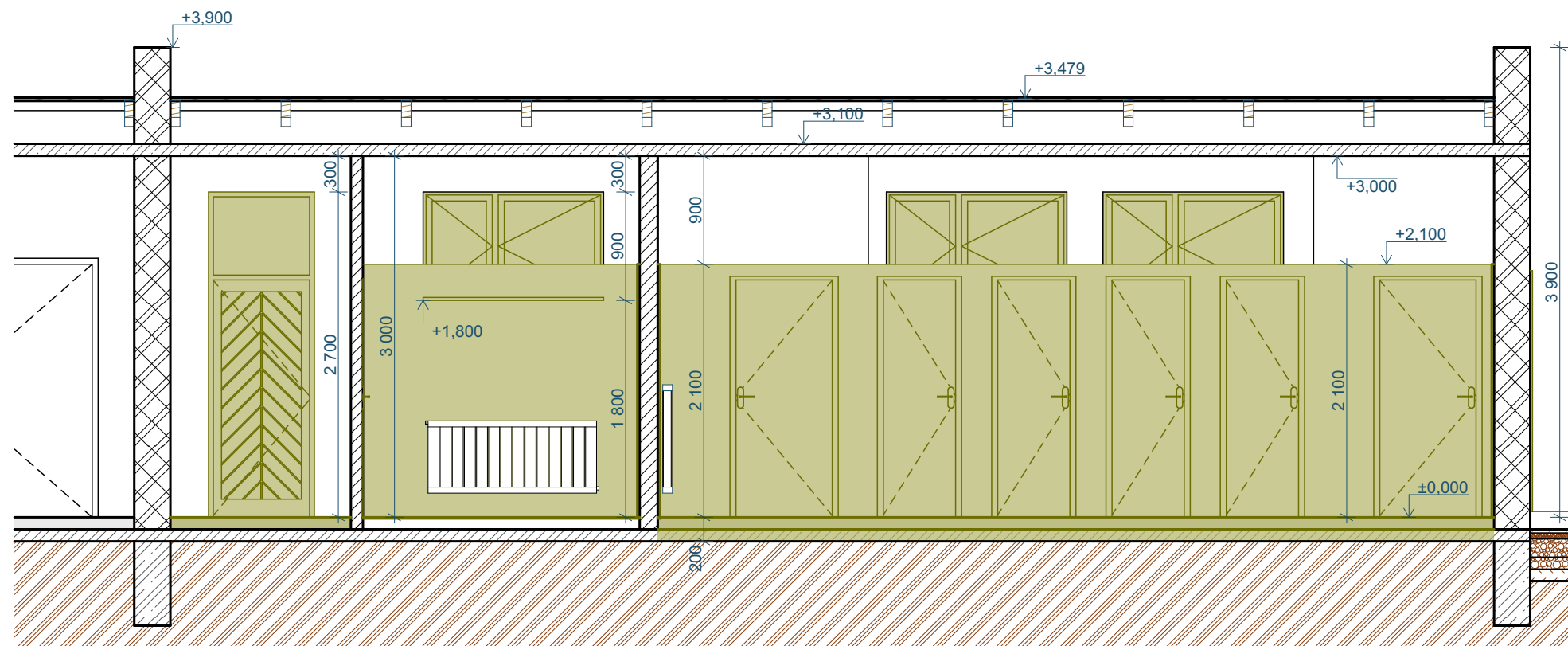
### Bourací práce

- Demontáže a bourací práce vyznačeny zeleně
- Oklepání stávající nesoudržné omítky v interiéru, předpoklad 30% plochy
- Vybourání stávající podlahy v soc. zařízení
- Vybourání vnitřních příček poškozených vzduťou podlahou
- Vybourání stávající rozvodů vody a kanalizace v soc. zař.
- Vybourání stávajících dřevěných oken
- Vybourání vnitřních dveří včetně zárubní, poškozených vzduťou podlahou
- Likvidace stávající dveří (původní ocel. zárubně natřít)

Tabulka místností 1.NP					
Č.	Název místnosti	Plocha (m2)	Nášlapná vrstva	Povrchová úprava zdí	Povrchová úprava stropu
001	Zádveří zázemí	5,63	Keramická dlažba	Omítka	Omítka
002	Sklad	8,63	PVC	Omítka	Omítka
003	Sklad	10,53	PVC	Omítka	Omítka
004	Sklad	4,59	PVC	Omítka	Omítka
005	Zádveří WC	2,31	Keramická dlažba	Omítka + obklad	Omítka
006	Zádveří WC	1,96	Keramická dlažba	Omítka + obklad	Omítka
007	WC muži	21,19	Keramická dlažba	Omítka + obklad	Omítka
008	WC ženy	9,79	Keramická dlažba	Omítka + obklad	Omítka
009	Zádveří WC	3,65	Keramická dlažba	Omítka + obklad	Omítka
		68,27 m²			

Zodpovědný projektant	Ing. Vladimír Hořelka	<div>Made 4 BIM s.r.o.</div> <div>Varšavská 1866/103 Ostrava-Hulváky, 709 00 IČ: 06923321 tel. 777 189 376 pavelklus@gmail.com</div>
Vypracoval	Pavel Klus 	
Investor: Statutární město Frýdek-Místek Radniční 1148, 738 01 Frýdek - Místek		Datum červen 2020
Název akce: „Výzva PD-Čp. 3276, ul. Horní, sportovní areál Stovky - stavební úpravy sociálních zařízení“		Stupeň PD DSP
		Formát A3
		Měřítko 1:50
Místo: ul. Horní č.p. 3276, sportovní areál Stovky, Frýdek-Místek	Číslo výkresu <div>D.1.1.2</div>	
Název výkresu: Půdorys 1.NP bourací práce		





LEGENDA	
	Zemina původní
	Příčky, děrované příčkovky
	Cihla CP
	Beton prostý
	Beton vyztužený (stropy ŽB desky)

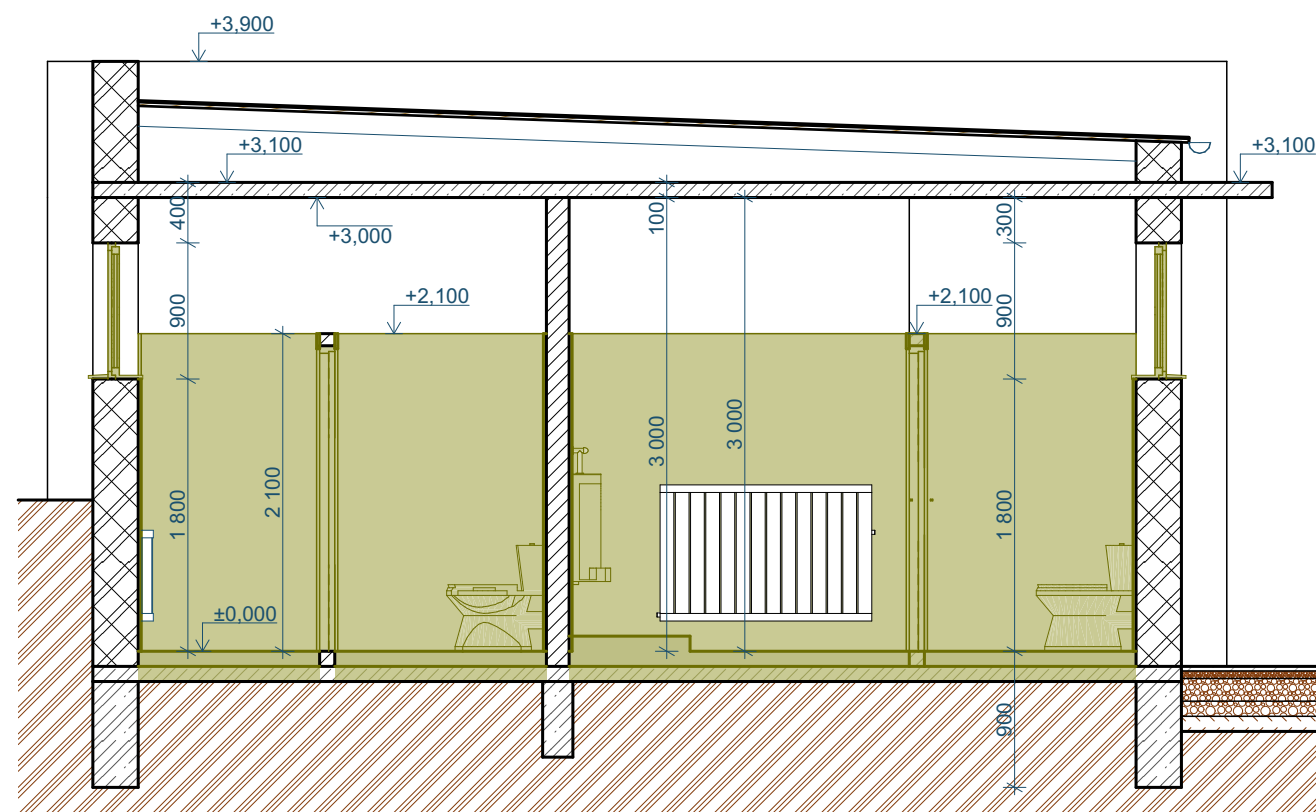
### Bourací práce

- Demontáže a bourací práce vyznačeny zeleně
- Oklepání stávající nesoudržné omítky v interiéru, předpoklad 30% plochy
- Vybourání stávající podlahy v soc. zařízení
- Vybourání vnitřních příček poškozených vzdutou podlahou
- Vybourání stávající rozvodů vody a kanalizace v soc. zař.
- Vybourání stávajících dřevěných oken
- Vybourání vnitřních dveří včetně zárubní, poškozených vzdutou podlahou
- Likvidace stávající dveří (původní ocel. zárubně natřít)

A01

Řez A01 BP

1:50



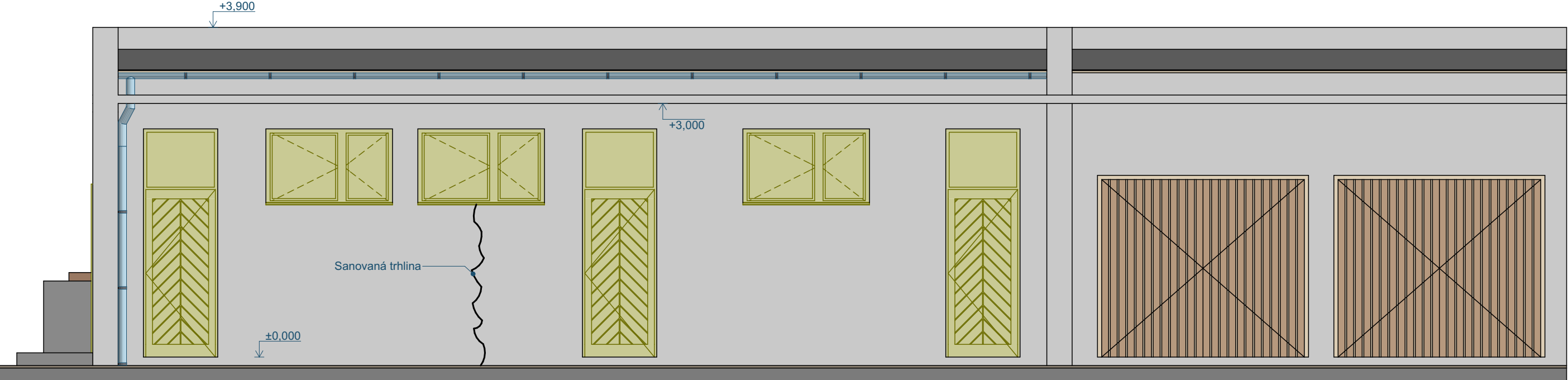
A02

Řez A02 BP

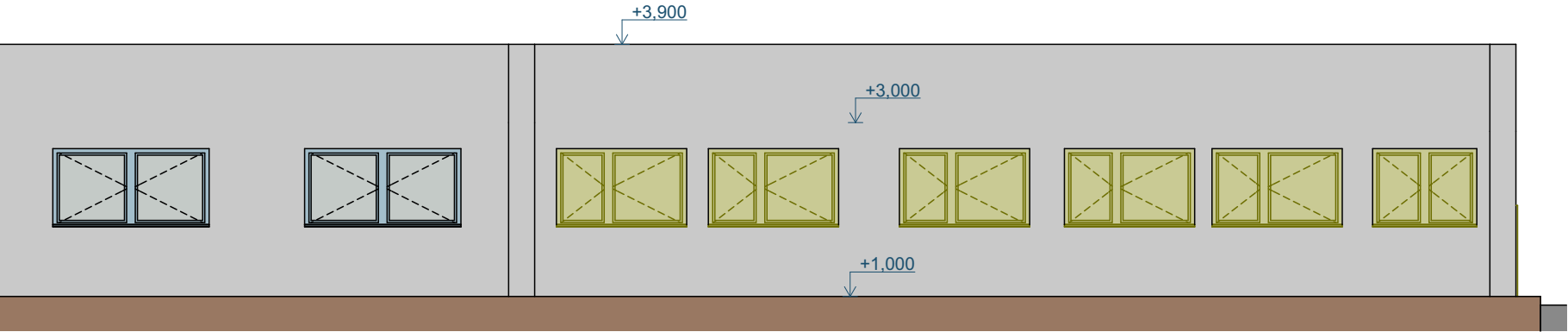
1:50

Zodpovědný projektant	Ing. Vladimír Hořelka	<b>Made 4 BIM s.r.o.</b>	
Vypracoval	Pavel Klus	Varšavská 1866/103 Ostrava-Hulváky, 709 00 IČ: 06923321 tel. 777 189 376 pavelklus@gmail.com	
Investor:		Datum	červen 2020
Statutární město Frýdek-Místek Radniční 1148, 738 01 Frýdek - Místek		Stupeň PD	DSP
Název akce:		Formát	A3
„Výzva PD-Čp. 3276, ul. Horní, sportovní areál Stovky - stavební úpravy sociálních zařízení“		Měřítko	1:50
Místo:		Číslo výkresu	
ul. Horní č.p. 3276, sportovní areál Stovky, Frýdek-Místek		<b>D.1.1.3</b>	
Název výkresu:		Řezy bourací práce	



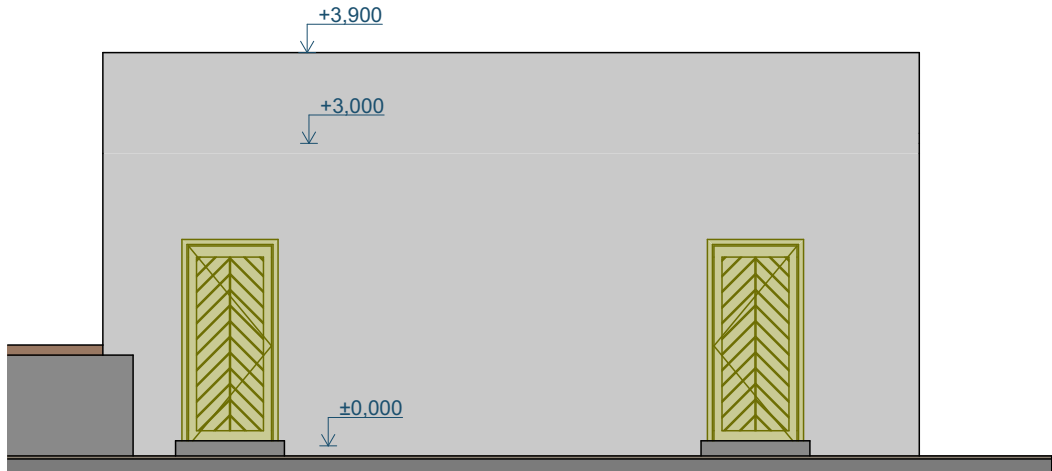


Pohled severní Bourací práce 1:50



Pohled jižní Bourací práce 1:75

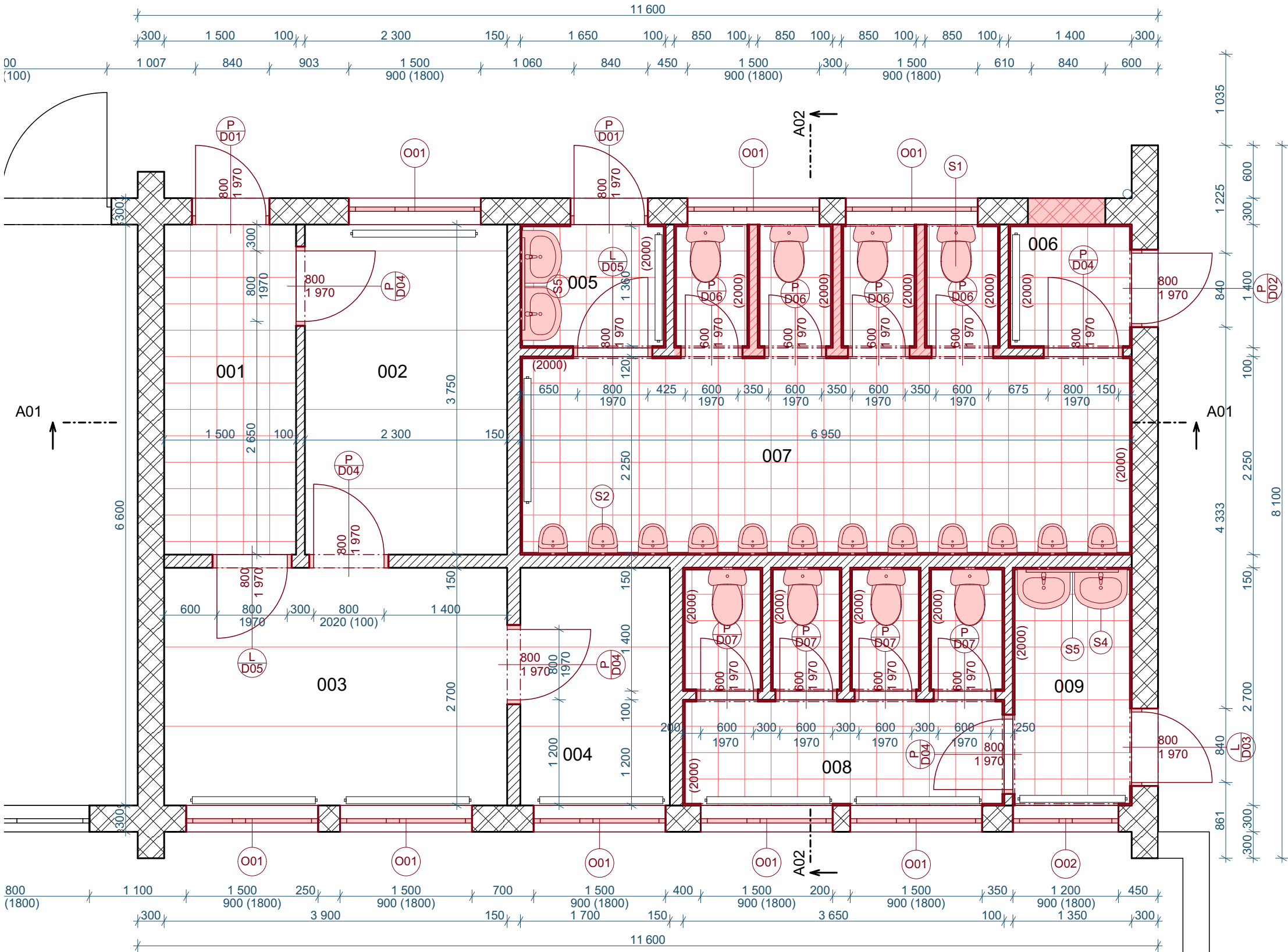
- Bourací práce**
- Demontáže a bourací práce vyznačeny zeleně
  - Oklepání stávající nesoudržné omítky v interiéru, předpoklad 30% plochy
  - Vybourání stávající podlahy v soc. zařízení
  - Vybourání vnitřních příček poškozených vzduťou podlahou
  - Vybourání stávající rozvodů vody a kanalizace v soc. zař.
  - Vybourání stávajících dřevěných oken
  - Vybourání vnitřních dveří včetně zárubní, poškozených vzduťou podlahou
  - Likvidace stávající dveří (původní ocel. zárubně natřít)



Pohled východní Bourací práce 1:75

Zodpovědný projektant	Ing. Vladimír Hořelka	<div>Made 4 BIM s.r.o.</div> <div>Varšavská 1866/103 Ostrava-Hulváky, 709 00 IČ: 06923321 tel. 777 189 376 pavelklus@gmail.com</div>		
Vypracoval	Pavel Klus 			
Investor:	Statutární město Frýdek-Místek Radniční 1148, 738 01 Frýdek - Místek		Datum	červen 2020
Název akce: „Výzva PD-Čp. 3276, ul. Horní, sportovní areál Stovky - stavební úpravy sociálních zařízení“			Stupeň PD	DSP
			Formát	A3
			Měřítko	1:75, 1:50
Místo:	ul. Horní č.p. 3276, sportovní areál Stovky, Frýdek-Místek		Číslo výkresu <div>D.1.1.4</div>	
Název výkresu:	Pohledy bourací práce			

Pohled severní



Pohled jižní

Tabulka místností 1.NP					
Č.	Název místnosti	Plocha (m2)	Nášlapná vrstva	Povrchová úprava zdí	Povrchová úprava stropu
001	Zádveří zázemí	5,63	Keramická dlažba	Omítka	Omítka
002	Sklad	8,63	PVC	Omítka	Omítka
003	Sklad	10,53	PVC	Omítka	Omítka
004	Sklad	4,59	PVC	Omítka	Omítka
005	Zádveří WC	2,31	Keramická dlažba	Omítka + obklad	Omítka
006	Zádveří WC	1,96	Keramická dlažba	Omítka + obklad	Omítka
007	WC muži	21,19	Keramická dlažba	Omítka + obklad	Omítka
008	WC ženy	9,79	Keramická dlažba	Omítka + obklad	Omítka
009	Zádveří WC	3,65	Keramická dlažba	Omítka + obklad	Omítka
		68,27 m <sup>2</sup>			

## POZNÁMKA

### - Nové konstrukce vyznačené červeně

- Veškeré prvky montované do stavby před zadáním do výroby přeměřit a rozměry překontrolovat na stavbě!
- Při provádění jednotlivých stavebních činností je nutné dodržovat technologické postupy jednotlivých výrobců a dodavatelů stavebních materiálů
- Nedílnou součástí tohoto výkresu jsou další informace uvedené v ostatních částech projektové dokumentace

## Dlaždice slinutá, glazovaná

### PARAMETRY

Typ produktu	dlaždice slinutá, glazovaná
Povrch	reliéfní, matný
Rozměr (cm)	30 x 30
Rozměr (mm)	298 x 298 x 8
Barva	hnědo-šedá
Rektifikace	ne
Mrazuvzdornost	ano
Protiskluznost	R10
Otěruvzdornost (PEI)	PEI 4

## PVC podlaha

### PARAMETRY

Použití	Zátěžové
Filc	Ne
Šíře role m	2
Odstín	Střední
Tloušťka mm	2,25
Nášlapná vrstva mm	0,6
Třída zátěže	42
Podlahové topení	Ano
Záruční doba	10
Protiskluznost DIN 51130	DS
Šíře lamely dekoru cm	12,5
Požární klasifikace	Bř S1
Emisní třída	E1
Barevná stálost	≥ 6
Hustota g/m <sup>2</sup>	2330

## Obkládačka - sociálky

### PARAMETRY

Typ produktu	obkládačka
Povrch	hladký, matný
Rozměr (cm)	15 x 15
Rozměr (mm)	148 x 148 x 7
Barva	bledě modrá - barvy klubu

Zodpovědný projektant Ing. Vladimír Hořelka

Vypracoval

Pavel Klus

**Made 4 BIM s.r.o.**

Varšavská 1866/103 Ostrava-Hulváky, 709 00  
IČ: 06923321 tel. 777 189 376 pavelklus@gmail.com

Investor:

**Statutární město Frýdek-Místek**  
Radniční 1148, 738 01 Frýdek - Místek

Název akce:

**„Výzva PD-Čp. 3276, ul. Horní, sportovní areál Stovky -  
stavební úpravy sociálních zařízení“**

Místo:

ul. Horní č.p. 3276, sportovní areál Stovky, Frýdek-Místek

Název výkresu:

**Půdorys 1.NP nové konstrukce**

Datum

červen 2020

Stupeň PD

DSP

Formát

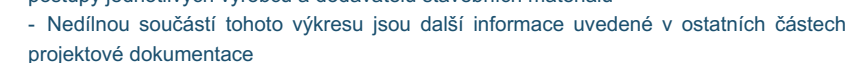
A3

Měřítko

**1:50**

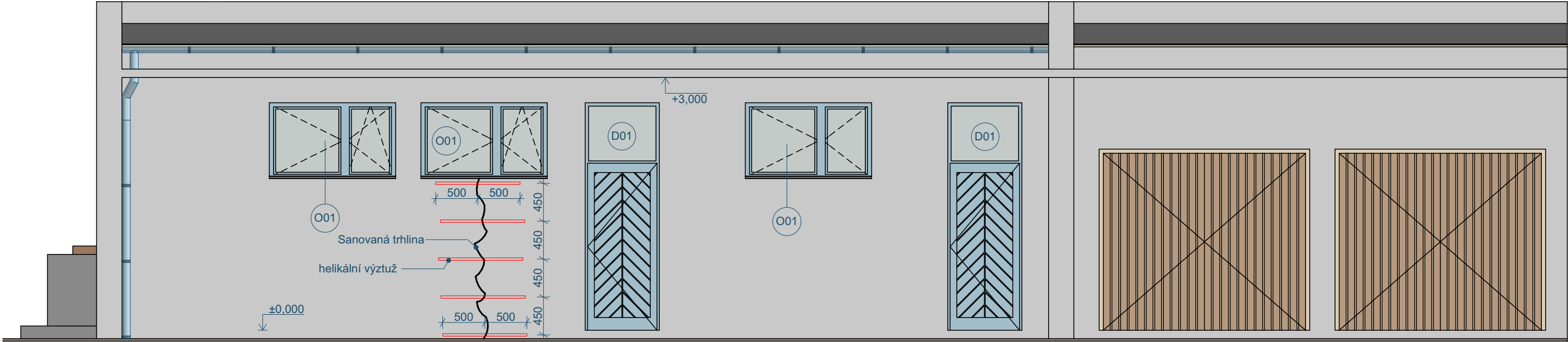
Číslo výkresu

**D.1.1.5**



Zodpovědný projektant	Ing. Vladimír Hořelka	<b>Made 4 BIM s.r.o.</b> Varšavská 1866/103 Ostrava-Hulváky, 709 00 IČ: 06923321 tel. 777 189 376 pavelklus@gmail.com
Vypracoval	Pavel Klus 	
Investor: <b>Statutární město Frýdek-Místek</b> Radniční 1148, 738 01 Frýdek - Místek		Datum červen 2020
Název akce: <b>„Výzva PD-Čp. 3276, ul. Horní, sportovní areál Stovky - stavební úpravy sociálních zařízení“</b>		Stupeň PD DSP
		Formát A3
		Měřítko <b>1:50</b>
Místo: ul. Horní č.p. 3276, sportovní areál Stovky, Frýdek-Místek	Číslo výkresu <b>D.1.1.6</b>	
Název výkresu: <b>Řezy nové konstrukce</b>		

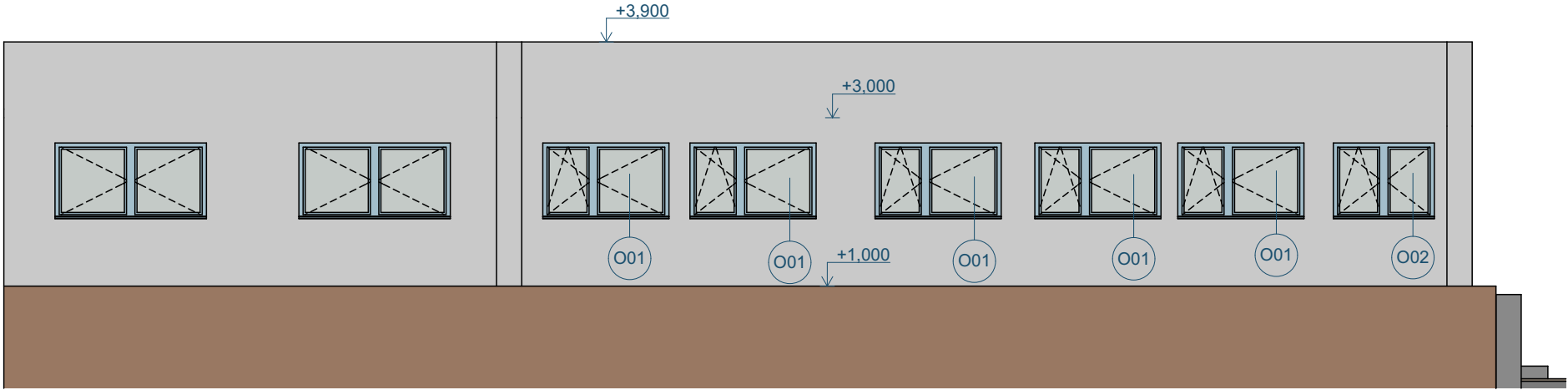




Pohled severní

Nový stav

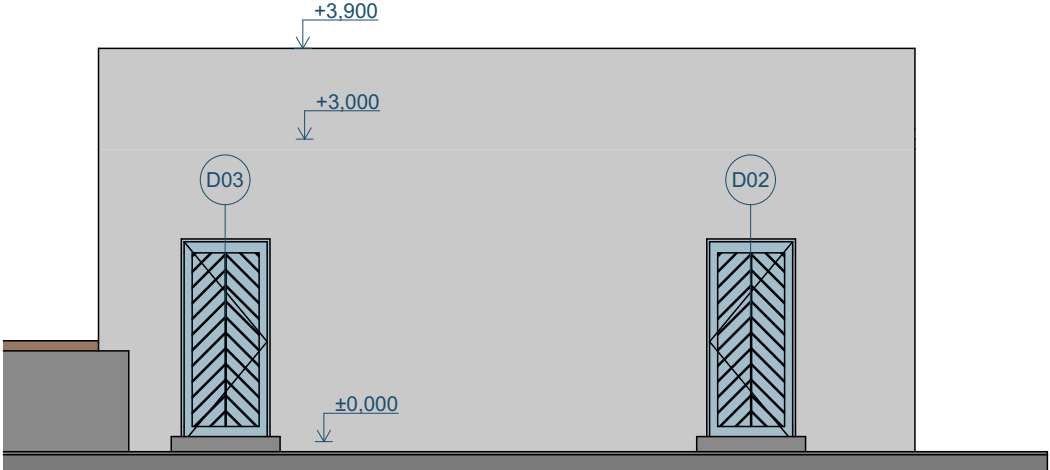
1:50



Pohled jižní

Nový stav

1:75



Pohled východní

Nový stav

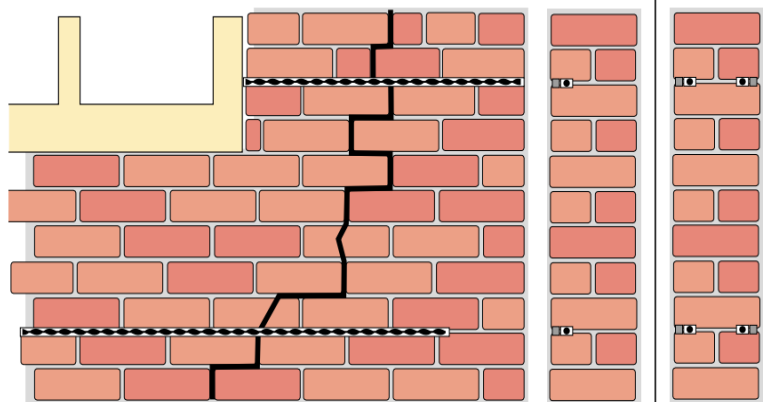
1:75

Zodpovědný projektant	Ing. Vladimír Hořelka	<b>Made 4 BIM s.r.o.</b>	
Vypracoval	Pavel Klus	Varšavská 1866/103 Ostrava-Hulváky, 709 00 IČ: 06923321 tel. 777 189 376 pavelklus@gmail.com	
Investor:		<b>Statutární město Frýdek-Místek</b> Radniční 1148, 738 01 Frýdek - Místek	
Název akce:		<b>„Výzva PD-Čp. 3276, ul. Horní, sportovní areál Stovky - stavební úpravy sociálních zařízení“</b>	
Místo:		ul. Horní č.p. 3276, sportovní areál Stovky, Frýdek-Místek	
Název výkresu:		<b>Pohledy nové konstrukce</b>	
		Datum	červen 2020
		Stupeň PD	DSP
		Formát	A3
		Měřítko	<b>1:75, 1:50</b>
		Číslo výkresu <b>D.1.1.7</b>	

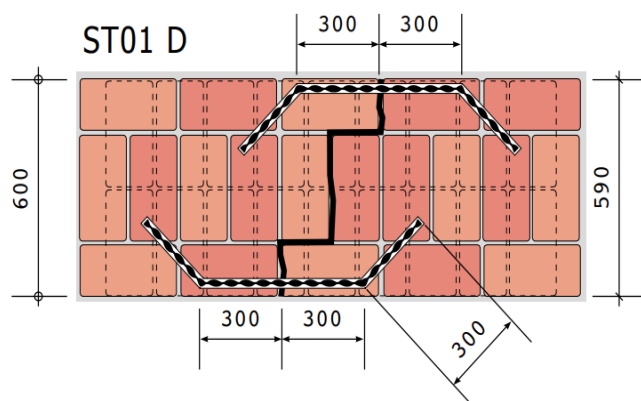
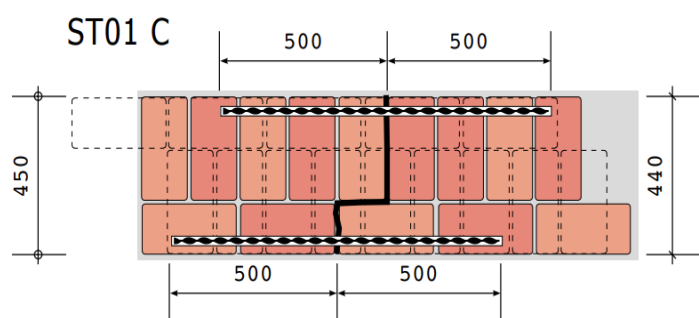
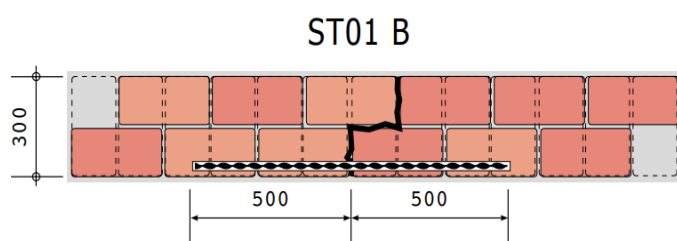
# Sešívání trhlin zdiva v drážce

Uplatňuje se u zdiva cihelného, kamenného, smíšeného – u jejich porušení tahovými a smykovými trhlinami, při poklesech v základové spáře, i při preventivním posílení únosnosti zdiva.

Detail ST01



ST01 A



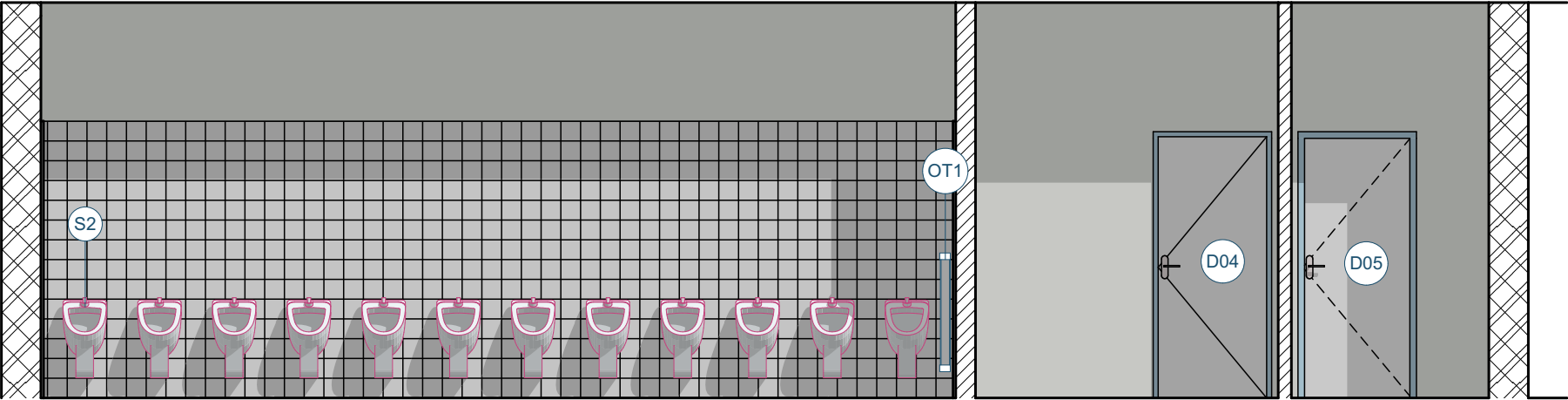
## Poznámka

- ❑ Hloubka drážek ve zdivu (bez omítky) pro jednu výztuž je min. 35 mm.
- ❑ Hloubka drážek ve zdivu (bez omítky) pro dvě výztuže za sebou je min. 55 mm.
- ❑ Výška drážek pro výztuž 6 mm je 10 mm.
- ❑ Výška drážek pro výztuž 8 mm je 12 mm.
- ❑ Výška drážek pro výztuž 10 mm je 14 mm.
- ❑ Výztuž Kompakt VAH musí přesahovat minimálně 500 mm na každou stranu trhliny.
- ❑ Běžné vertikální rozmístění je 450 mm. (vzdálenost 6 cihel).

- ❑ V místech, kde je trhlina vzdálena méně než 500 mm od konce stěny nebo otvoru, musí výztuž Kompakt VAH pokračovat minimálně dalších 100 mm za roh a musí být připevněna do sousedící zdi, nebo jí lze ohnout a zafixovat do ostění ve vrtu.
- ❑ Za horkého počasí zdivo dobře navlhčete, aby se zabránilo příliš rychlému vysychání malty Kompakt MPC 50.

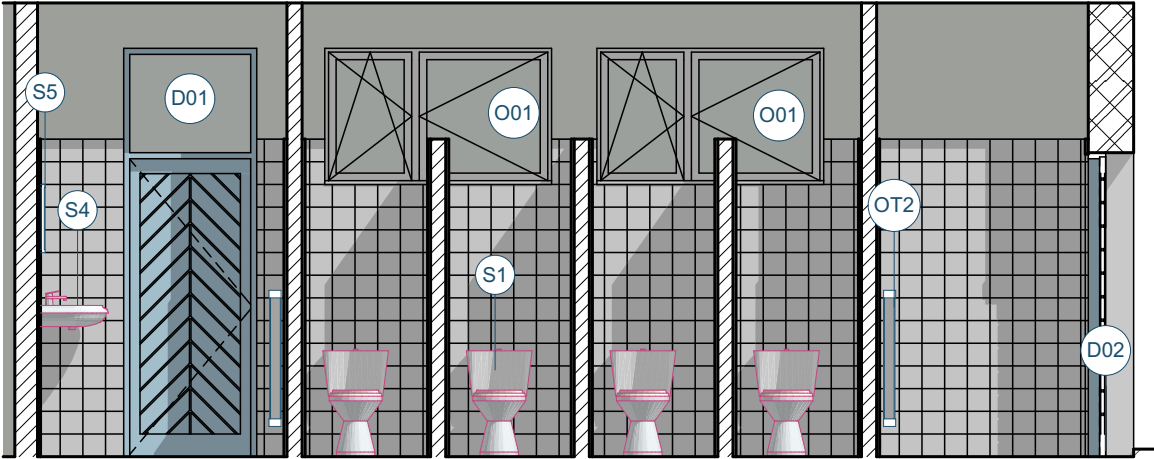
Maltu Kompakt MPC 50 nelze používat při teplotách nižších než 5 °C. Bez dalších úprav nebo zakrytí.

Zodpovědný projektant	Ing. Vladimír Hořelka	<b>Made 4 BIM s.r.o.</b>	
Vypracoval	Pavel Klus	Varšavská 1866/103 Ostrava-Hulváky, 709 00 IČ: 06923321 tel. 777 189 376 pavelklus@gmail.com	
Investor:	<b>Statutární město Frýdek-Místek</b> Radniční 1148, 738 01 Frýdek - Místek		Datum červen 2020
Název akce:	<b>„Výzva PD-Čp. 3276, ul. Horní, sportovní areál Stovky - stavební úpravy sociálních zařízení“</b>		Stupeň PD DSP
Místo:	ul. Horní č.p. 3276, sportovní areál Stovky, Frýdek-Místek		Formát A4
Název výkresu:	<b>Sešívání trhlin zdiva v drážce</b>		Měřítka Číslo výkresu <b>D.1.1.8</b>



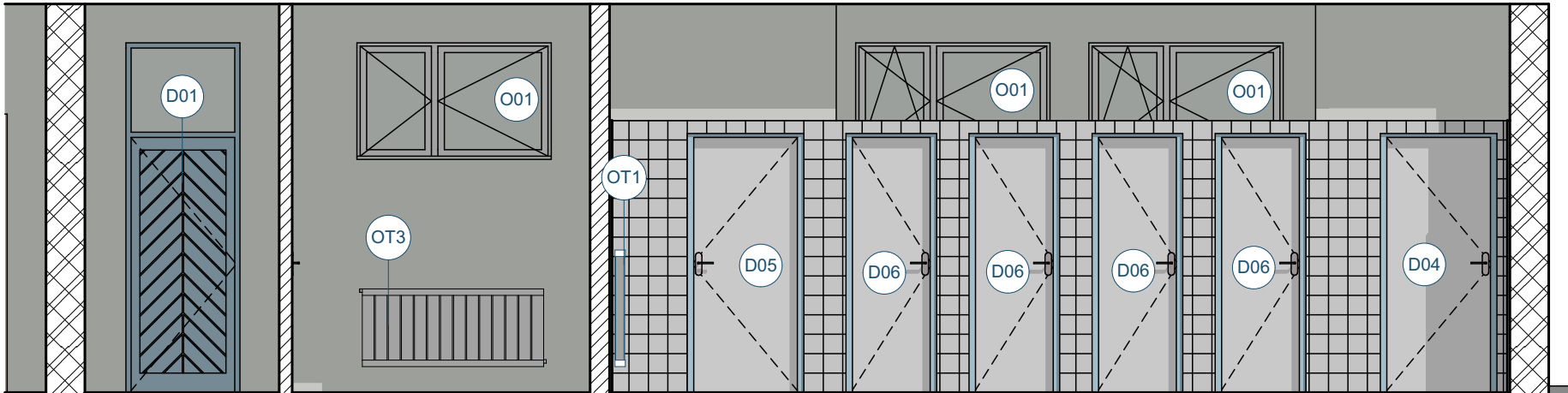
IP01 01

1:50



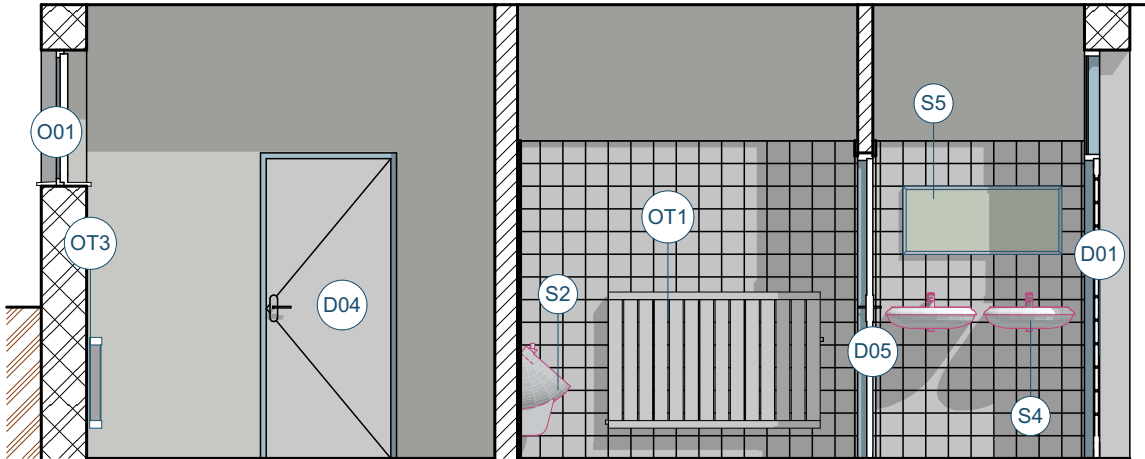
IP01 04

1:50



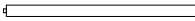
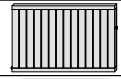
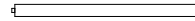
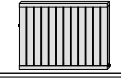
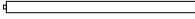
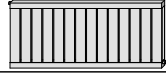







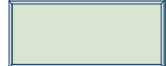
IP01 02

1:50




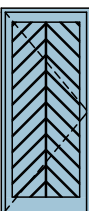
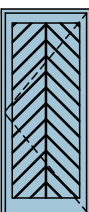
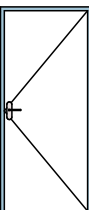
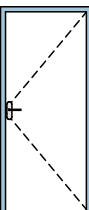
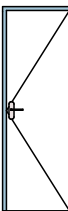
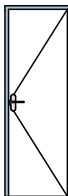
IP01 03

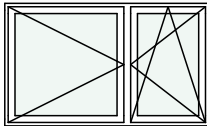
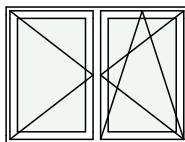
1:50

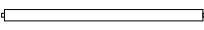
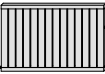
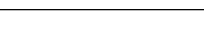
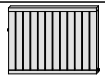

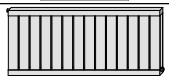








Zařizovací předměty								
ID	Jméno	Počet	Rozměry			2D symbol	3D náhled	Poznámky
			Délka	Šířka	Výška			
OT1	Otopné těleso 22	1	1 400	80	900			Demontáž stávajícího tělesa a zpětná montáž.
OT2	Otopné těleso 22	3	1 200	80	900			Demontáž stávajícího tělesa a zpětná montáž.
OT3	Otopné těleso 22	6	1 400	80	600			Demontáž stávajícího tělesa a zpětná montáž.
S1	WC 22	8	350	640	400			
S2	Pisoár 22	12	330	330	590			
S4	Umyvadlo 22	4	600	450	140			
S5	Zrcadlo 22	2	1 050	30	450			Nerezové zrcadlo zabudovat do obkladu.

Zodpovědný projektant	Ing. Vladimír Hořelka	<div>Made 4 BIM s.r.o.</div> <div>Varšavská 1866/103 Ostrava-Hulváky, 709 00 IČ: 06923321 tel. 777 189 376 pavelklus@gmail.com</div>	
Vypracoval	Pavel Klus 		
Investor:		Datum	červen 2020
Statutární město Frýdek-Místek Radniční 1148, 738 01 Frýdek - Místek		Stupeň PD	DSP
Název akce:		Formát	A3
„Výzva PD-Čp. 3276, ul. Horní, sportovní areál Stovky - stavební úpravy sociálních zařízení“		Měřítko	1:50
Místo:		Číslo výkresu	
ul. Horní č.p. 3276, sportovní areál Stovky, Frýdek-Místek		D.1.1.9	
Název výkresu: Interierové pohledy			

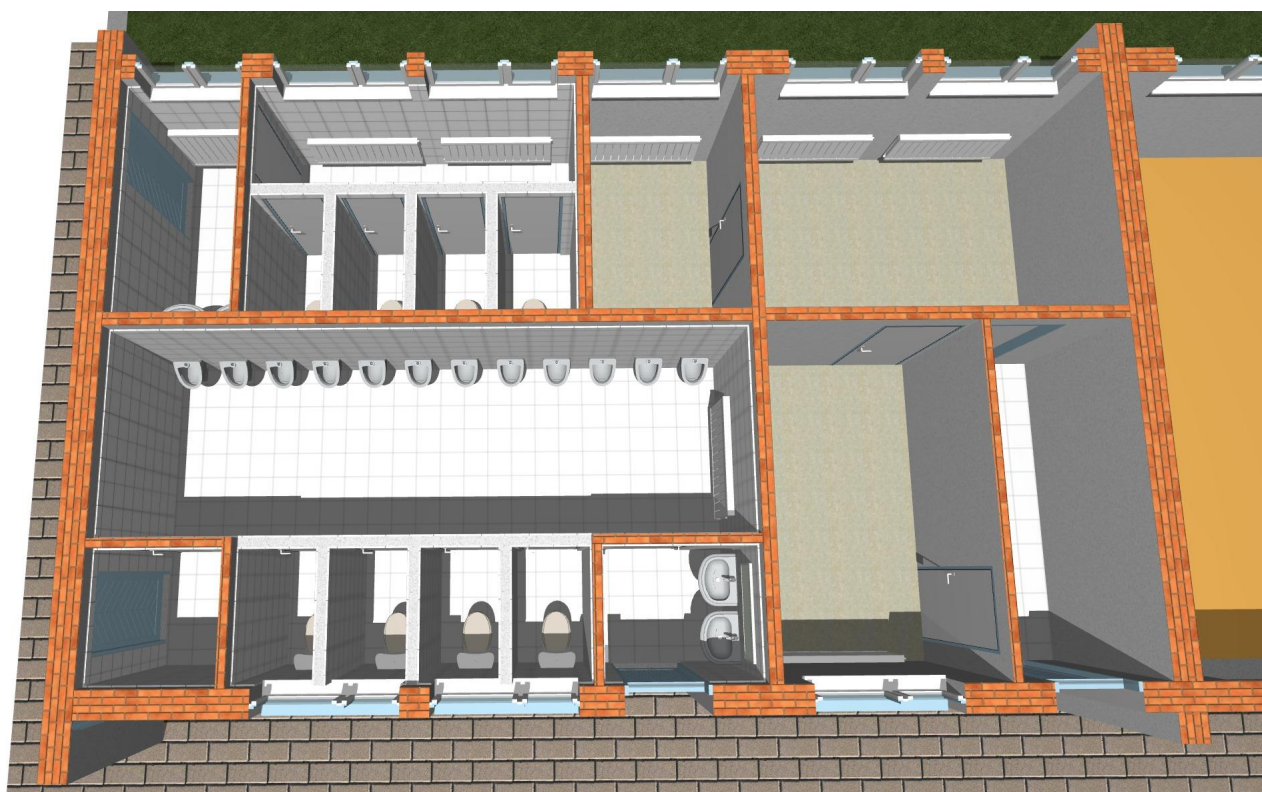


Tabulka dveří												
Typ	Ozn.	Počet	Pohled ze strany opačné k ostění	Rozměr		Orientace	Typ zárubeň	Prosklení	Materiál dveřního křídla	Otevírání dveřního křídla	Kování	Poznámky
				Výška	Šířka							
Dveře												
	D01	2		1 970	800	P	Ocelová zárubeň	Prosklené nadsvětlík	Dřevěné palubkové	Otočné (klasické)	Štítové kování	Nové dveře vč zárubní.
	D02	1		1 970	800	P	Ocelová zárubeň	<Nedefinováno>	Dřevěné palubkové	Otočné (klasické)	Štítové kování	Nové dveře vč zárubní.
	D03	1		1 970	800	L	Ocelová zárubeň	<Nedefinováno>	Dřevěné palubkové	Otočné (klasické)	Štítové kování	Nové dveře vč zárubní.
	D04	5		1 970	800	P	Ocelová zárubeň	Plné (bez prosklení)	Dřevěné (dýhované)	Otočné (klasické)	Štítové kování	Nové dveře - stávající zárubeň s novým nátěrem v barvách klubu.
	D05	2		1 970	800	L	Ocelová zárubeň	Plné (bez prosklení)	Dřevěné (dýhované)	Otočné (klasické)	Štítové kování	Nové dveře - stávající zárubeň s novým nátěrem v barvách klubu.
	D06	4		1 970	600	P	Ocelová zárubeň	Plné (bez prosklení)	Dřevěné (dýhované)	Otočné (klasické)	WC zámek	Nové dveře - nová zárubeň s nátěrem v barvách klubu.
	D07	4		1 970	600	P	Ocelová zárubeň	Plné (bez prosklení)	Dřevěné (dýhované)	Otočné (klasické)	WC zámek	Nové dveře - stávající zárubeň s novým nátěrem v barvách klubu.

Tabulka oken															
Typ	ID	Počet	Pohled ze strany opačné k ostění	Rozměry		Výška parapetu	Způsob otevírání	Druh zasklení	Materiál okna	Barva rámu	Okenní klika	Vnitřní parapet	Venkovní parapet	Poznámka	
				Výška	Šířka										
Okno															
	O01	8		900	1 500	1 800	Otevíravé a sklápěcí	Izolační dvojsklo	Plastové okno	Transparent	Bílá	Plastový komůrkový	Pozinkovaný s povrch. úpr.	Okenní rámy z venkovní strany budou opatřeny fólií modré barvy v odstínu fotbalového klubu.	
	O02	1		900	1 200	1 800	Otevíravé a sklápěcí	Izolační dvojsklo	Plastové okno	Transparent	Bílá	Plastový komůrkový	Pozinkovaný s povrch. úpr.	Okenní rámy z venkovní strany budou opatřeny fólií modré barvy v odstínu fotbalového klubu.	

Zařizovací předměty									
ID	Jméno	Počet	Rozměry			2D symbol	3D náhled	Poznámky	
			Délka	Šířka	Výška				
OT1	Otopné těleso 22	1	1 400	80	900			Demontáž stávajícího tělesa a zpětná montáž.	
OT2	Otopné těleso 22	3	1 200	80	900			Demontáž stávajícího tělesa a zpětná montáž.	
OT3	Otopné těleso 22	6	1 400	80	600			Demontáž stávajícího tělesa a zpětná montáž.	
S1	WC 22	8	350	640	400				
S2	Pisoár 22	12	330	330	590				
S4	Umyvadlo 22	4	600	450	140				
S5	Zrcadlo 22	2	1 050	30	450			Nerezové zrcadlo zabudovat do obkladu.	

Zodpovědný projektant		Ing. Vladimír Hořelka		<div>Made 4 BIM s.r.o.</div> <div>Varšavská 1866/103 Ostrava-Hulváky, 709 00</div> <div>IČ: 06923321 tel. 777 189 376 pavelklus@gmail.com</div>	
Vypracoval		Pavel Klus 			
Investor:				Datum	
Statutární město Frýdek-Místek Radniční 1148, 738 01 Frýdek - Místek				červen 2020	
Název akce:				Stupeň PD	
„Výzva PD-Čp. 3276, ul. Horní, sportovní areál Stovky - stavební úpravy sociálních zařízení“				DSP	
Místo:				Formát	
ul. Horní č.p. 3276, sportovní areál Stovky, Frýdek-Místek				A3	
Název výkresu:				Měřítko	
Výpis prvků				Číslo výkresu	
				D.1.1.10	



Zodpovědný projektant	Ing. Vladimír Hořelka	<div>Made 4 BIM s.r.o.</div> <div>Varšavská 1866/103 Ostrava-Hulváky, 709 00 IČ: 06923321 tel. 777 189 376 pavelklus@gmail.com</div>
Vypracoval	Pavel Klus 	
Investor: <b>Statutární město Frýdek-Místek</b> Radniční 1148, 738 01 Frýdek - Místek		Datum červen 2020
Název akce: <b>„Výzva PD-Čp. 3276, ul. Horní, sportovní areál Stovky - stavební úpravy sociálních zařízení“</b>		Stupeň PD DSP
		Formát A4
Místo: ul. Horní č.p. 3276, sportovní areál Stovky, Frýdek-Místek		Měřítko
Název výkresu: <b>Pohled 3D</b>		Číslo výkresu <b>D.1.1.11</b>

---

**Seznam výkresů DPS**

---

<b>ID výkresu</b>	<b>Jméno výkresu</b>	<b>Měřítko kresby</b>
C.1	Situační výkres širších vztahů	1:1000
C.2	Koordinační situační výkres	1:200
D.1.1.1	Technická zpráva	
D.1.1.2	Půdorys 1.NP bourací práce	1:50
D.1.1.3	Řezy bourací práce	1:50
D.1.1.4	Pohledy bourací práce	1:75, 1:50
D.1.1.5	Půdorys 1.NP nové konstrukce	1:50
D.1.1.6	Řezy nové konstrukce	1:50
D.1.1.7	Pohledy nové konstrukce	1:75, 1:50
D.1.1.8	Sešívání trhlin zdiva v drážce	
D.1.1.9	Interierové pohledy	1:50
D.1.1.10	Výpis prvků	
D.1.1.11	Pohled 3D	

---